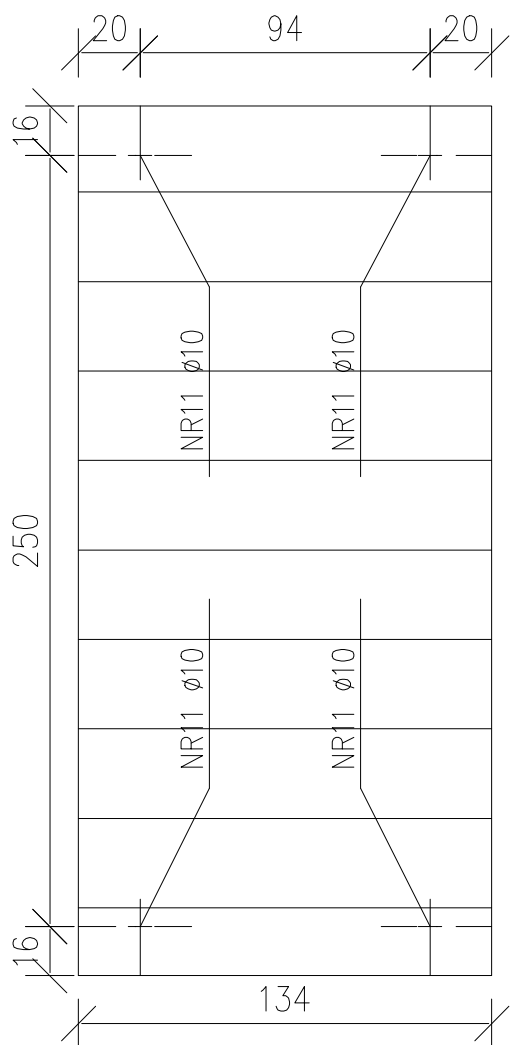
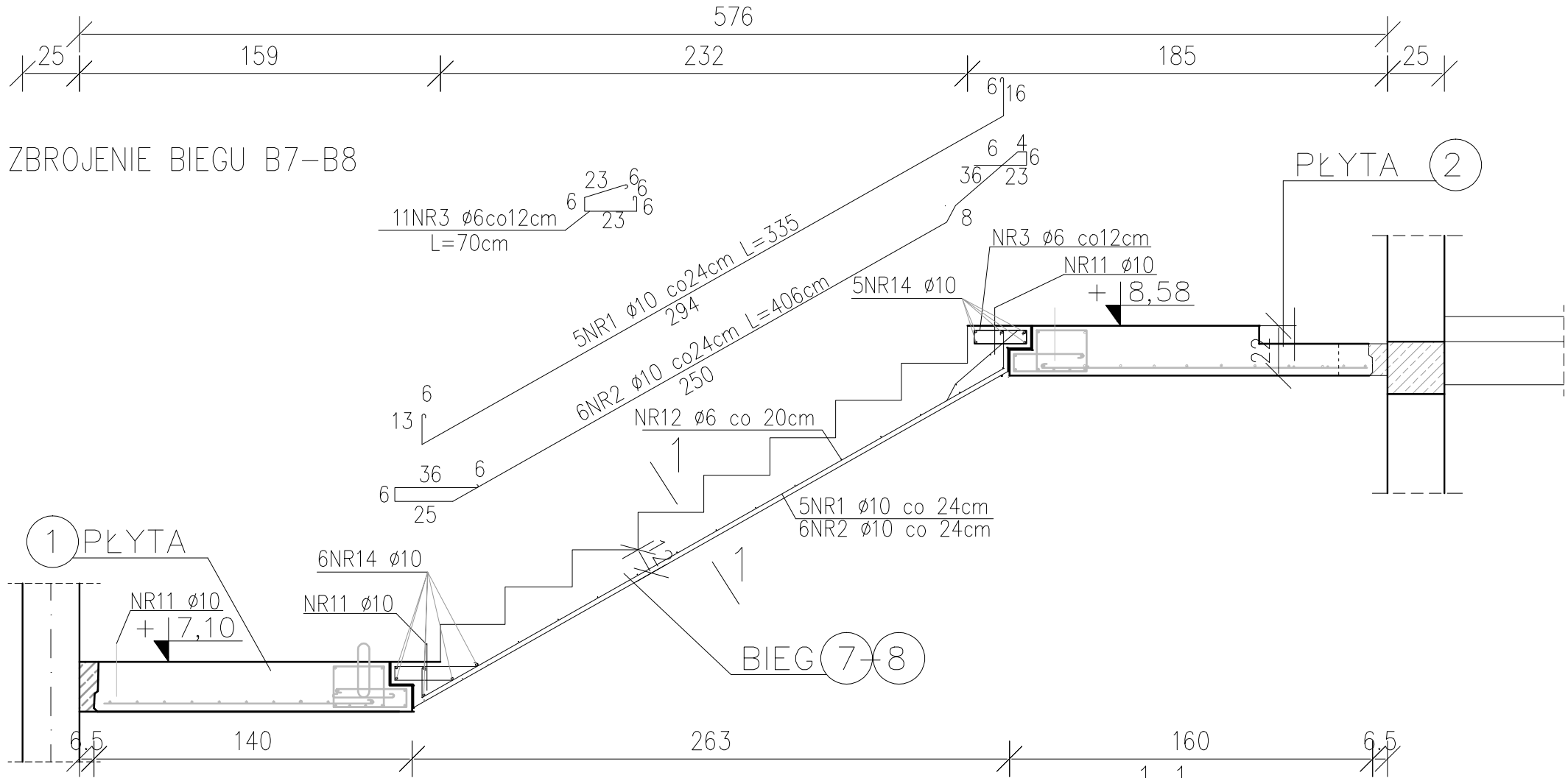
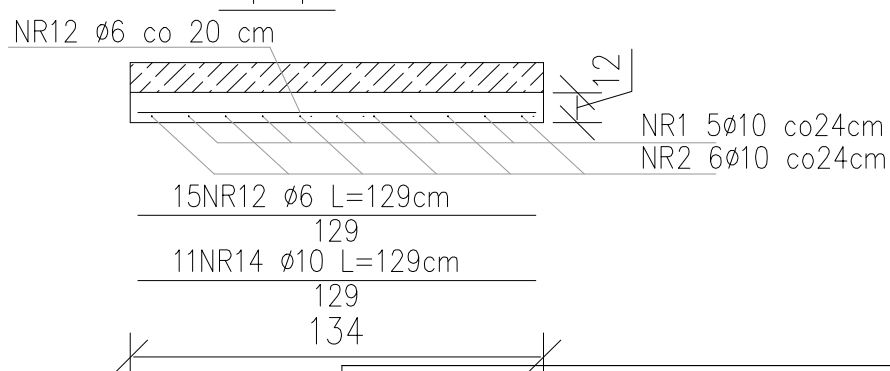
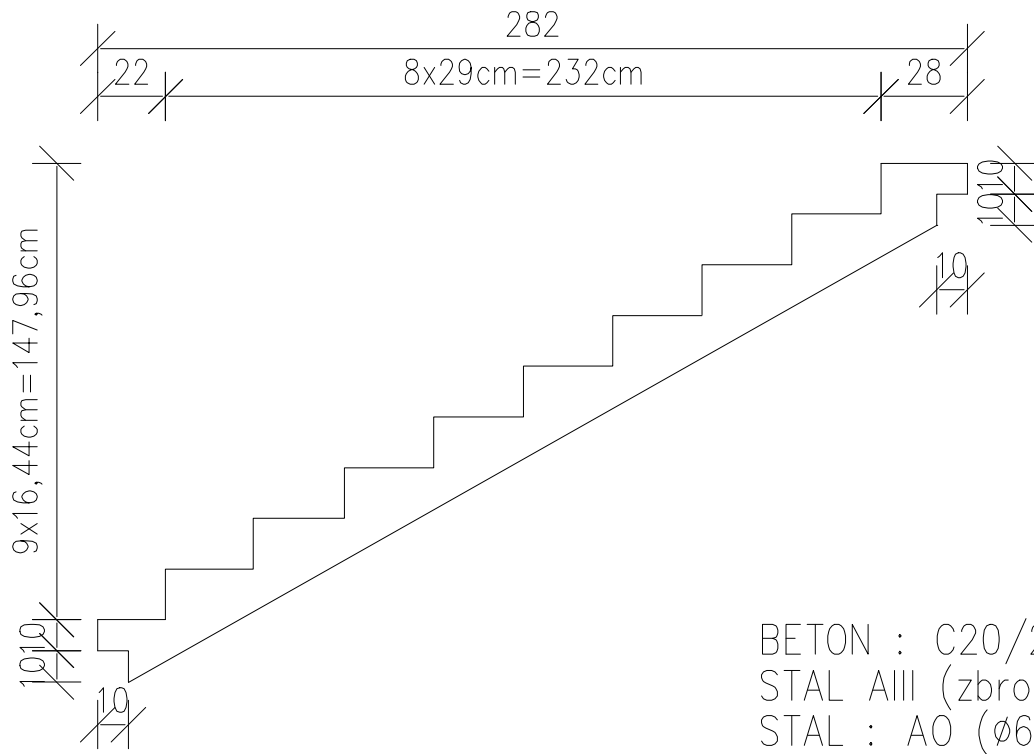


KONSTRUKCJA SCHODÓW PREFABRYKOWANYCH



WYMIARY GEOMETRYCZNE  
BIEG B7-B8 szt.4



BETON : C20/25  
STAL AIII (zbrojenie główne)  
STAL : A0 (Ø6) strzemiona, rozdzielcze

7 <b>DECORO</b>		arch. Izabela Sehn–Wójcik Dzierżoniów, Rynek 34/1 tel. (074) 831–01–77		NR RYS.: <b>18K</b>	
TEMAT : <b>PROJEKT WYKONAWCZY BUDYNKU MIESZKALNEGO 24-RODZINNEGO POŁOŻONEGO W BIELAWIE</b>				SKALA: <b>1:25</b>	
obiekt: Budynek mieszkalny 24–rodzinny adres: Bielawa ul.Przemysłowa dz. bud. 570/4, 571/3, 571/4 obręb 0002 Południe wraz z infrastrukturą techniczną na dz. nr 568, 569, 571/9, 571/2 obręb 0002 Południe inwestor: TBS Bielawa Sp. z o.o. adres: Bielawa , ul. Wolności 57					
RYSUNEK : <b>KONSTRUKCJA SCHODOW : BIEG 7 i 8</b>					
ZESPÓŁ PROJEKTOWY W SKŁADZIE					
	SPECJALNOŚĆ	IMIĘ I NAZWISKO	nr upraw.	nr ewiden.	data      podpis
PROJEKTANT	ARCH.	Izabela Sehn–Wójcik	UAN.V–7342/3/182/94	DS–0631	04,10,2019
PROJEKTANT	KONST.	Zdzisław Kapłun	245/01/DUW	DOŚ/BO/1864/01	04,10,2019